

the basicCs of color

basI C C o l o r<sup>®</sup>

**DRUCKERPROFILIERUNG ...**

**... WIE NIE ZUVOR!**

D a t e n b l a t t - b a s I C C o l o r p r i n t

basI C C o l o r GmbH  
Maistraße 18  
D-82377 Penzberg  
Tel.: +49-(0) 88 56/93 25 05  
info@basI C C o l o r . d e

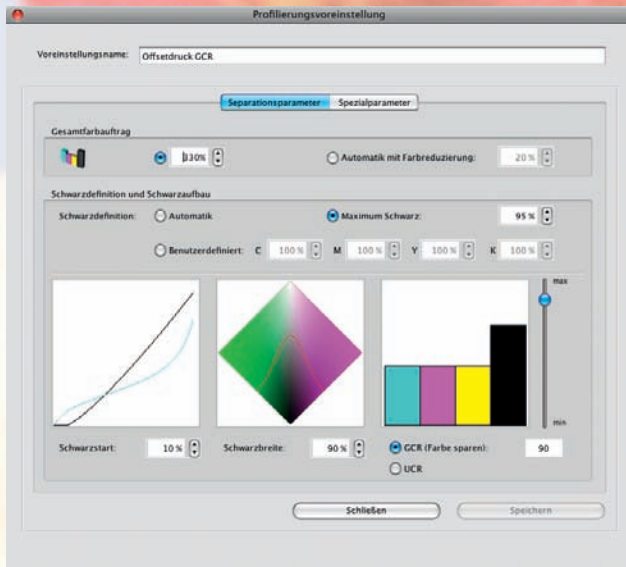
basI C C o l o r  
... weil's einfach funktioniert!  
[www.basI C C o l o r . d e](http://www.basI C C o l o r . d e)



... weil's einfach funktioniert!

# print

## Druckerprofilierung ... ... wie nie zuvor!



baslCCcolor print revolutioniert die Erstellung von ICC-Profilen für Drucksysteme aller Art, seien es Laser- oder Tintenstrahldrucker, Fotobelichter oder Druckmaschinen. Selbst problematische Druckverfahren wie Flexo- oder Tampondruck lassen sich mit baslCCcolor print problemlos profilieren – Tonwerte können gezielt begrenzt werden, wo sie bisher unkontrolliert abgerissen sind und ein unruhiges Druckbild erzeugt haben. Drucktechnische Parameter wie UCR oder GCR lassen sich so gezielt und genau wie nie zuvor einstellen und kontrollieren.

Das Gamut Mapping im perceptiven Rendering Intent ist erstmalig in einem Profilierungsprogramm völlig flexibel. Sie können die Farbraumkompression stufenlos einstellen und sind nicht mehr auf die Vorstellungen des Herstellers angewiesen. Damit erzielen Sie Ergebnisse, wie sie früher nur an High-End Trommelscannern mit jahrelanger Erfahrung erreicht werden konnten.

### Druckerprofilierung so gut wie nie zuvor!

baslCCcolor print erstellt ICC-Profile durch einfaches Draufziehen der Messwertedatei auf das Symbol einer individuellen Voreinstellung.

### Druckerprofilierung so leicht wie nie zuvor!

Während Sie schon Einstellungen für weitere Profile vornehmen, rechnet baslCCcolor print die ersten schon im Batchmodus.

### Druckerprofilierung so produktiv wie nie zuvor!

## Eigenschaften:

- ▶ baslCCcolor print erstellt ICC-Druckerprofile für RGB- und CMYK-Drucker wie Fotobelichter, Laser- und Tintenstrahldrucker mit oder ohne RIP, Large-Format-Printer, Digitaldruckmaschinen und Druckverfahren aller Art.
- ▶ Einfachste Bedienung durch Voreinstellungen und drag and drop
- ▶ Batch- und MultiTarget-Profilierung
- ▶ Erstellt CMYK-, RGB- und Graustufenprofile
- ▶ Erstellt wahlweise v2 oder v4 ICC-Profile
- ▶ Erkennt wahlweise automatisch die richtige Kanalbegrenzung und den richtigen Gesamtfarbaufrag
- ▶ Stufenlos einstellbare Gamut Kompression
- ▶ Stufenlos einstellbare Korrektur für optische Aufheller
- ▶ Legt die Profile automatisch entweder in den Systemordner oder in frei definierbaren Ordner (z.B. RIP)
- ▶ Unterstützung der gängigsten Spektralfotometer
- ▶ Unterstützt alle Messdateien nach ISO-Standard
- ▶ Unterstützt alle gängigen Drucker-Targets, z.B. IT8/7.3, ECI2002... für scannende Spektralfotometer (z.B. i1Pro 2) und automatische XY-Messtische

### Systemvoraussetzungen (Minimum):

- ▶  Mac OS X 10.3.9
- ▶  Windows® XP mit SP2  
Windows® Vista, Windows® 7
- ▶ Farbmonitor (1024 x 768 Pixel), Grafikkarte 24 bit

### Produkte, Bundles und Zubehör:

- ▶ baslCCcolor print
- ▶ baslCCcolor PROOFbox
  - baslCCcolor print, baslCCcolor catch pro/control
  - baslCCcolor display, 3 Lizenzen, Graukarte mini
  - 3 baslCCcolorTools
- ▶ baslCCcolor i1Pro 2 catch
  - Spektralfotometer
  - und baslCCcolor catch pro Software zur Messdatenerfassung
- ▶ **Wartungsvertrag**  
Beinhaltet 12 Monate e-mail und Telefon-Support über das baslCCcare Center, und kostenlose Programmupgrades.
- ▶ baslCCcare  
Workflowberatung zu allen farbrelevanten Themen – bitte fragen Sie uns!

Es gilt jeweils die aktuelle Preisliste unter [www.baslCCcolor.de](http://www.baslCCcolor.de)

Alle Angaben ohne Gewähr. Änderungen können ohne Ankündigung vorgenommen werden. Fragen Sie nach Sonderkonditionen für Forschung und Lehre und Firmenlizenzen!

**Krügercolor**

**Dr. Jürgen Krüger**

Halker Zeile 82 • D-12305 Berlin  
Tel. 030 - 76 28 80 47  
Fax 030 - 70 78 22 83  
[www.dr-juergen-krueger.de](http://www.dr-juergen-krueger.de)  
[info@dr-juergen-krueger.de](mailto:info@dr-juergen-krueger.de)

baslCCcolor GmbH

Maistraße 18

D-82377 Penzberg

Tel.: +49-(0) 88 56/93 25 05

[info@baslCCcolor.de](mailto:info@baslCCcolor.de)

[www.baslCCcolor.de](http://www.baslCCcolor.de)