



EFI™ eXpress

Fotos und Proofing to go – leistungsfähig, wirtschaftlich und exakt

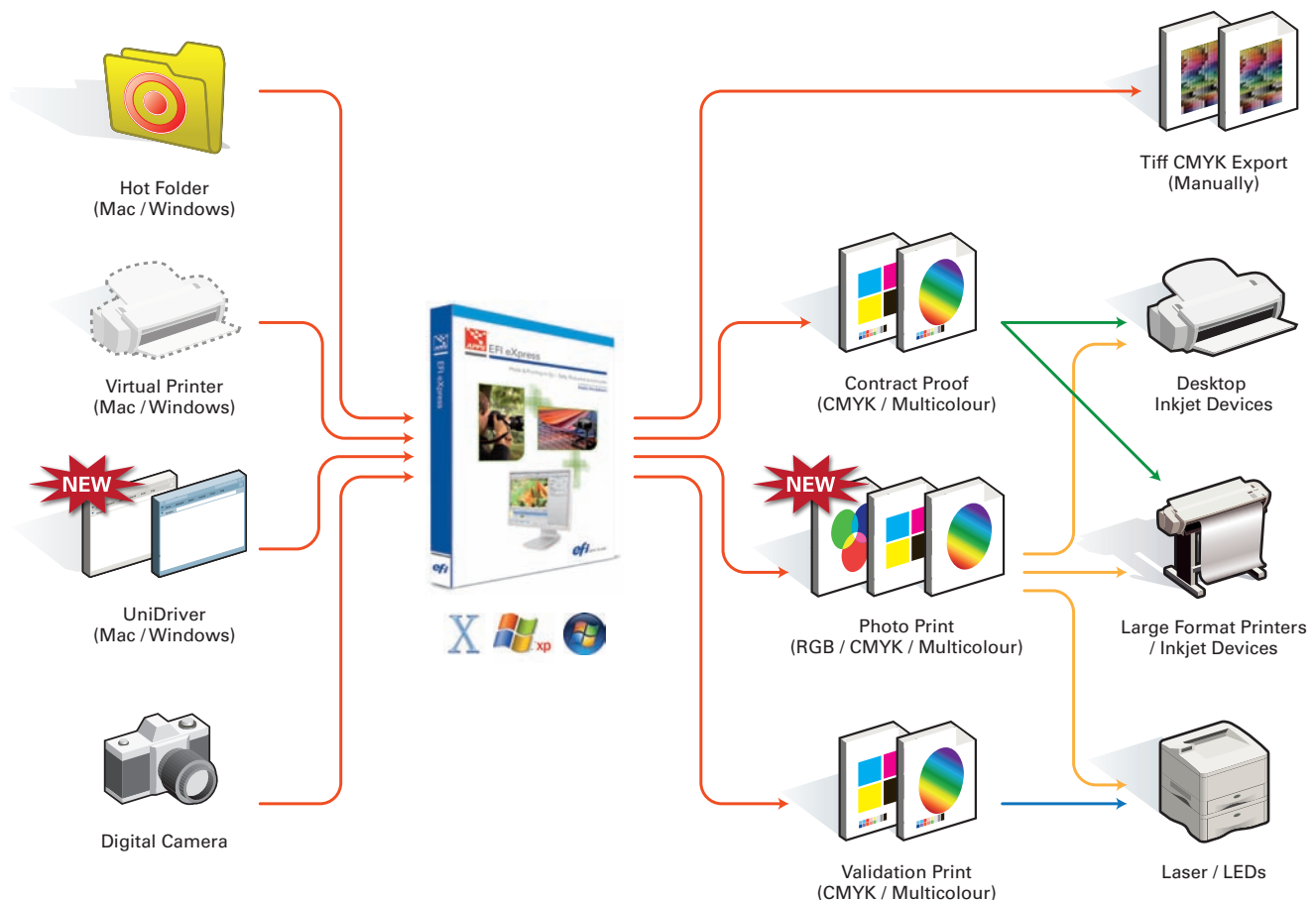
Graphic Arts Solutions

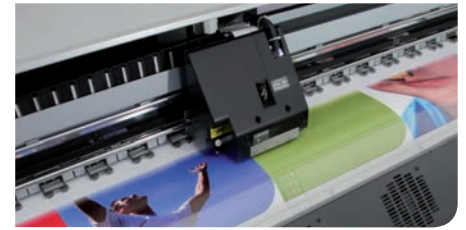


Wirtschaftliche und leistungsstarke Lösungen für präzise Fotodrucke und -Proofs

Die Produktion von hochwertigen Fotos und die Erstellung von Proofs zur Beurteilung des abschließenden Druckauftrags sind in der heutigen anspruchsvollen Druckumgebung von entscheidender Bedeutung. Unabhängig davon, ob Sie als Fotograf, Kreativchef, Zwischenhändler oder Designer tätig sind, und ob Ihr Hauptinteresse auf qualitativ hochwertigen Fotodrucken, Prüfdrucken oder Contract-Proofs liegt – EFI™ bietet Ihnen zwei neue Produkte, die auf Ihren Bedarf zugeschnitten sind. Beide Lösungen ermöglichen Ihnen, auch mit einem begrenzten Budget hervorragende Drucke zu produzieren. EFI eXpress for Photo und EFI eXpress for Proofing ergänzen die Produktreihe der Software-RIP-Lösungen von EFI, die sich ideal für die kosten-effiziente Produktion von ausgezeichneten Fotodrucken und präzisen Proofs eignen.

EFI eXpress vereinfacht den Produktionsprozess





EFI eXpress for Photo liefert einfach hervorragende Ergebnisse

Der EFI eXpress v4.1 for Photo-Software-RIP ist einfach einzurichten, anwenderfreundlich und ermöglicht die Produktion von erstklassigen Fotodrucken. Dank der umfassenden automatischen Funktionen des RIPs kann sich der Fotograf voll auf seine kreative Arbeit konzentrieren.

Anstatt wertvolle Zeit darauf zu verwenden, die Druckproduktion von Fotos, Sammelformen (Schablonen mit einzelnen oder mehreren Bildern) und Kontaktbögen zu konfigurieren, können sich Grafiker und Designer ihren kreativen Aufgaben widmen. Dem Anwender steht eine umfassende Sammlung von einfach zu bedienenden Produktionswerkzeugen zur Verfügung, die das Beschneiden und Drehen von Grafiken sowie Schnittmarken unterstützen. Die automatische und manuelle Sammelform-Funktion optimiert die Nutzung der Druckmedien und senkt somit die Kosten.

Das neue Produkt bietet darüber hinaus Farb- und Druckvoreinstellungen für einen intuitiv ausgerichteten und vereinfachten „Modus für tagtägliche Aufgaben“ zur schnelleren Bearbeitung von Routineaufgaben. Außerdem ermöglicht der integrierte EFI Unidriver, den RIP so einfach zu steuern wie einen Windows-Druckertreiber.

EFI eXpress for Proofing gewährleistet hohe Qualität zu geringen Kosten

Der EFI eXpress v4.1 for Proofing-Software-RIP bietet dieselbe Anwenderfreundlichkeit sowie alle Funktionen der eXpress for Photo-Version. Zusätzlich verfügt eXpress for Proofing über wertvolle Funktionen zur Erstellung von exakten, hochwertigen Validation Prints und Contract-Proofs.

Die neue Technik zur optimalen Simulation von Sonderfarben basiert auf EFI Colorproof® XF 4.0 und vereinfacht das Sonderfarbenmanagement erheblich, indem Sonderfarben beispielsweise intuitiv und durch einfachen Mausclick angepasst werden können. Die eXpress for Proof Version umfasst folgerichtig die PANTONE-, DIC-, HKS- und Toyo-Bibliotheken für Sonderfarben.

Die Unterstützung von nativen PDFs (Adobe PDF Print Engine) und der Adobe PostScript 3 Engine gewährleistet, dass PDF-, PS- und EPS-Dateien korrekt vom RIP verarbeitet werden und sorgt für vorhersehbare Druckergebnisse.

Selbstverständlich umfasst EFI eXpress for Proofing die neuesten Ugra/Fogra (v2.2 & v3.0)- und IDEAlliance ISO 12647-7 2009-Medienkeile und unterstützt alle relevanten Dateiformate für den kreativen und Proofing-Prozess.

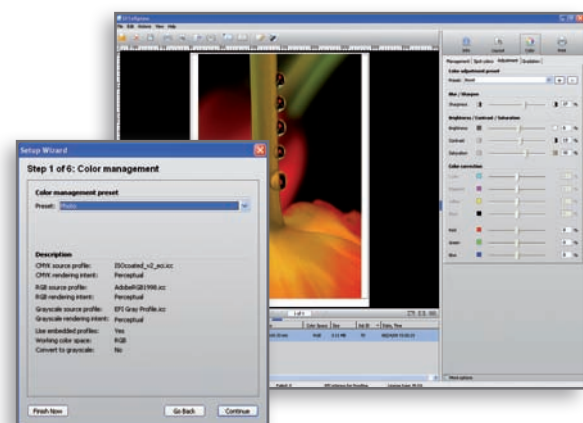
Die leistungsstarke Lösung zeichnet sich besonders durch ihre hohe Bedienfreundlichkeit aus. Dank des Setup-Assistenten von EFI eXpress sind Farbmanagementvoreinstellungen, Kontroll-Medienkeile und Sonderfarbensimulationen nach der Installation des Produkts sofort einsatzbereit.

Wählen Sie die Kontrollstufe, die sich für Ihr Unternehmen am besten eignet

EFI eXpress v4.1 for Proofing deckt alle Aspekte von EFI eXpress for Photo ab. Beide Lösungen sind einfach zu installieren, anwenderfreundlich und basieren auf der bewährten High-End-Farbtechnologie von EFI Colorproof XF, die im Hinblick auf eine vollständige Unterstützung sämtlicher offenen Industriestandards entwickelt wurde. Die eXpress-Produktreihe ermöglicht eine stufenweise Aufrüstung (EFI eXpress for Photo auf EFI eXpress for Proofing und EFI eXpress for Proofing auf EFI Colorproof XF) entsprechend dem Wachstum Ihres Geschäfts.

Mit diesen Lösungen steigern Sie Ihren Erfolg auf Anhieb

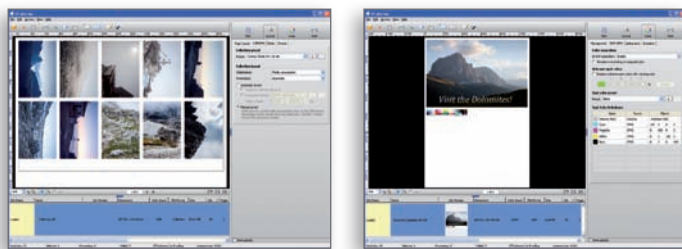
Die neuen Produkte umfassen Funktionen für das professionelle ICC-Farbmanagement wie die Unterstützung von mehreren Farben (bis zu 7 Kanäle) und Device Link-Profilen. Beide eXpress-Lösungen sind auf maximale Benutzerfreundlichkeit sowohl für Experten als auch für unerfahrene Anwender ausgerichtet. Sie bieten Assistenten zur einfachen Lizenzierung, Registrierung und Einrichtung der Anwendung und unterstützen offene Industriestandards für das Proofing und die Produktion von Fotodrucken. Die vielfältigen Funktionen umfassen Farb- und Druckvoreinstellungen für Fotos, Proofing, Produktionsdrucke, Geschäftsgrafiken und vieles mehr. Sowohl die Foto- als auch die Proofing-Lösung versetzen Sie in die Lage, Anwendungseinstellungen schnell zu sichern und wiederherzustellen und ermöglichen die Einrichtung von automatischen Benachrichtigungen für Updates.



EFI eXpress Wizards ermöglichen die einfache Einrichtung der Anwendung!

Leistungsstarke Unterstützung für Ihre Arbeit

Die neuen Produkte umfassen bei der Lieferung 1600 individuell erstellte Druckerlinearisierungen und ICC-Profile, die Sie einfach und schnell über eine beliebige Internetverbindung aktualisieren können. Beide Lösungen unterstützen eine kontinuierlich aktualisierte Liste von über 150 Druckern von Agfa®, Canon®, Encad®, Epson®, HP®, Mimaki®, Mutoh®, OKI®, Roland®, Seiko® und Xerox®.



EFI eXpress bietet optimale Arbeitsmittel für eine effiziente Photo-Produktion und exaktes Proofing.

Mit den Industriestandards kompatibel

Die Software-RIPs EFI eXpress for Photo und eXpress for Proofing wurden für die Unterstützung offener Industriestandards ausgelegt. Sie bieten plattformübergreifende Unterstützung (Mac® OS X und Windows®, einschließlich von Mac OS 10.6, Windows Vista™ und Windows 7) sowie vollständige EXIF-Unterstützung mit GPS-Koordinatenerfassung. Das Farbmanagement dieser RIPs wurde im Hinblick auf alle relevanten Industriestandards entwickelt, z. B. ICC, PDF/X, ISO (12647-7), SWOP und GRACoL. Beide eXpress-Lösungen verarbeiten gängige Dateiformate wie TIFF, JPEG, JPEG 2000, RAW, PSD, ImageEPS und ImagePDF, die eXpress for Proofing-Version darüber hinaus auch EPS, PS, PDF und das Remote Proofing Format (RPF). Und natürlich sind beide Produkte vollständig mit allen EFI Colorproof XF-Konfigurationen kompatibel.

Drucken und gewinnen mit EFI.

EFI (www.efi.com) ist der weltweit führende Anbieter von digitalen Druckservern und –controllern, Superwide-Format-Druckern und –Tinten, Wide-Format-Druckern, Tintenstrahl-Drucklösungen für die Industrie und Print-Management-Software. Die preisgekrönten Lösungen von EFI verschaffen ihren Anwendern handfeste Kosten- und Produktivitätsvorteile, von der Gestaltung bis hin zur Druckproduktion. EFI unterhält weltweit 23 Niederlassungen.

Krügercolor **Dr. Jürgen Krüger**

Halker Zeile 82 ♦ D-12305 Berlin
Tel. 030 - 76 28 80 47
Fax 030 - 70 78 22 83
www.dr-juergen-krueger.de
info@dr-juergen-krueger.de

EFI
Kaiserswerther Str. 115
40880 Ratingen
Germany
+49 [0]2102 7454 100 tel
+49 [0]2102 7454 111 fax
www.efi.com

Auto-Count, Bliss, Changing the Way the World Prints, ColorWise, Command WorkStation, DocBuilder, DocBuilder Pro, DocStream, EDOX, EFI, Fiery, das Fiery-Logo, Fiery Driven, das Fiery Driven-Logo, OneFlow, PrinterSite, PrintFlow, PrintMe, PrintSmith Site, Prograph, Proteus, RIP-While-Print, Setting the Standard in Digital Printing, Ultrav and VUTEK sind eingetragene Marken der Electronics for Imaging, Inc., die in den USA und/oder einigen anderen Ländern patentrechtlich geschützt sind. Bestcolor ist eine eingetragene Marke der Electronics For Imaging GmbH, die in den USA durch patentrechtlich geschützt ist. AutoCal, Balance, BioVu, BioWare, Build, ColorCal, Digital StoreFront, Estimate, Fiery Link, Fiery Prints, Fiery Spark, FreeForm, Hagen, Jetriion, Logic, MicroPress, PhotoXposure, Printcafe, PrintSmith, PSI, PSI Flexo, Remoteproof, RIPChips, Scan, Screenproof, SendMe, Splash, Spot-On, UltraTex, UV Series 50, VisualCal, WebTools, das EFI-Logo, das Fiery Prints-Logo und Essential to Print sind Marken der Electronics for Imaging, Inc. Best, das Best-Logo, Colorproof, PhotoXposure, Remoteproof und Screenproof sind Marken der Electronics For Imaging GmbH. Alle anderen Bezeichnungen und Produktnamen können Marken oder eingetragene Marken der jeweiligen Inhaber sein und werden hiermit anerkannt.