

## Highlights der Version 3.0

Mit der Version 3.0 von EFI Colorproof XF wird die Erfolgsgeschichte der führenden Digitalproof-Lösung fortgeschrieben. Ein Feuerwerk von neuen und erweiterten Funktionen sorgt für steigende Farbqualität und noch präzisere Simulation des Auflagedrucks. Neue Optionen für die Large-Format-Produktion und den Tiefdruck eröffnen zusätzliche, gewinnbringende Einsatzmöglichkeiten. Kombiniert mit der vereinfachten Benutzeroberfläche und der deutlichen Geschwindigkeitsoptimierung bietet Ihnen Version 3.0 entscheidende Wettbewerbsvorteile durch steigende Effizienz, wachsende Kundenzufriedenheit und neue Einnahmequellen.

### Das Plus an Produktivität: Verbesserte Benutzeroberfläche und neue Funktionen

Version 3.0 überzeugt durch eine klare und übersichtliche Benutzeroberfläche mit zwei Ansichten, dem Job Explorer und dem System Manager. Neue Funktionen, flexiblere Einstellungen und die erweiterte Jobliste erlauben den intuitiven Umgang mit dem System und machen das Anlegen eines Workflows so einfach wie noch nie.

Ferner profitieren Sie von dem Geschwindigkeitsvorteil, der unlimitierte Anzahl von Clients und jeder Menge neuen Funktionalitäten, wie z.B. Step & Repeat, Einrichten eines virtuellen Druckers und der Verarbeitung von 7-Farb-Quell- und Simulationsprofilen.



### Perfekte Simulation des Auflagedrucks

Für die überzeugende Simulation des Auflagedrucks ist nicht nur die Farbgenauigkeit entscheidend. Mit der Version 3.0 erhalten Sie nun die Möglichkeit, spezifische Eigenschaften verschiedener Druckverfahren in Colorproof XF zu imitieren.

Legen Sie den ersten druckenden Punkt entsprechend Ihres Auflagedrucks fest oder definieren Sie die Intensität des Rauschens – Sie erzielen ein extrem realitätsnahes und überzeugendes Ergebnis. Für den Tiefdruck simulieren Sie die charakteristischen Missing Dots und erhalten einen Proof mit dem typischen Aussehen, das bei der fehlerhaften Übertragung der Farbe aus den Nöpfchen des Tiefdruckzylinders auf das Papier entsteht.

### Farbqualität auf höchstem Niveau

Durch den verbesserten Linearisierungsalgorithmus im LinTool, das jetzt auch für Mac OS X verfügbar ist, erzielen Sie glattere Verläufe, eine bessere Graubalance und einen minimierten Farbstich im Grau.

Zudem erhalten Sie mit der Integration des neuen 3D-Optimizer im LinTool ein effektives Werkzeug für maximale Farbgenauigkeit. In einem iterativen Optimierungsprozess wird dabei die Ausgabequalität eines Druckers an eine bestimmte Referenz angepasst. Dies kann eine Druckmaschine oder ein anderer Drucker sein – am selben Standort oder auch an dezentralen Standorten. Dank der einfachen Bedienung optimieren Sie so die Ausgabequalität eines einzelnen Proofsystems oder erzielen eine perfekte Abstimmung verschiedener Drucker in einer Multi-Druckerumgebung – ideale Voraussetzungen für Ihren Remote Workflow.



# Colorproof XF™

GRAPHIC ARTS SOLUTIONS

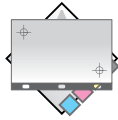


## Erweiterte Color Manager Option – professionelle Erstellung von ICC-Profilen

EFI bietet Ihnen durchgängige Lösungen, mit denen Sie Ihre Produktivität und Ihr Unternehmensergebnis steigern. Erfahren Sie mehr unter [www.efi.com](http://www.efi.com).

Mit der Version 3.0 wurde die Color Manager Option, die jetzt auch für Mac OS X verfügbar ist, deutlich erweitert. Der verbesserte Profilierungsalgorithmus steigert die Farbqualität und wurde für RGB-Ausdrucke optimiert – weniger Farbschimmern, bessere Graubalance und Tiefenzeichnung, glattere Verläufe sowie minimierte Solarisationseffekte sind das Ergebnis.

Erstmalig ist nun die Erstellung von ICC-Papierprofilen mit bis zu sechs Farbkanälen sowie die Device Link Profilerstellung möglich. Referenzprofile können nun auch als Separationsprofile verwendet werden und erweitern so die Integration mit anderen Anwendungen.



## Gravur Option – die neue Ausgabeoption für den Tiefdruck

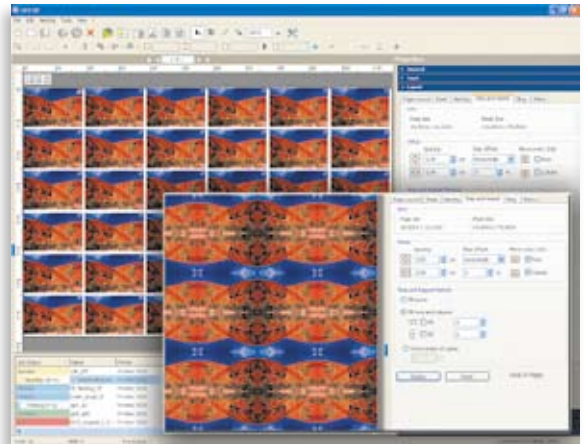
Die neue Gravur Option bietet Kunden im Tiefdruck eine kostengünstige Lösung für die Digitalgravur. Die ausgegebenen separierten Graustufen-TIFFs können zur Gravur von Tiefdruckzylindern verwendet werden und schließen so die Lücke zwischen Design und dem elektromechanischen Gravursystem.



## Production Option – die leistungsstarke Lösung für Large-Format-Produktion

Mit der brandaktuellen Production Option verwandeln Sie Ihre Großformatdrucker in schnelle, profitable Produktionslösungen. Bieten Sie Ihren Kunden zusätzliche Leistungen wie die Poster- oder Bannerproduktion und steigern Sie so Ihre Kundenzufriedenheit und Ihren Umsatz.

Moderne Produktionsfunktionen bieten Ihnen dabei optimale Unterstützung. Durch die erweiterten Step & Repeat Funktionen erstellen Sie beispielsweise Muster im Handumdrehen. Mit der Kachelfunktion unterteilen Sie einen Druckauftrag in verschiedene Teile und ermöglichen die Verarbeitung von Druckaufträgen, die größer sind als die Druckerbreite. Überlappungen, Beschnittmarken und Kachelnummerierung sind frei definierbar und erleichtern das spätere Zusammenfügen der Ausdrucke. Durch die Anzeige im Vorschauenfenster erhalten Sie einen genauen Überblick und können Fehldrucke minimieren. Die Funktionen zur Farbanpassung erlauben Ihnen Farbe, Helligkeit und Kontrast manuell anzupassen und so den individuellen Wünschen Ihrer Kunden gerecht zu werden – auch in letzter Minute.



ColorWise, Command WorkStation, DocBuilder Pro, DocStream, EDOX, EFI, Fiery, the Fiery logo, Fiery Driven, the Fiery Driven logo, OneFlow, PrinterSite, PrintFlow, PrintMe, PrintSmith, PrintSmith Site, Prograph, Proteus und RIP-While-Print sind eingetragene Marken der Electronics for Imaging, Inc., die in den USA und/oder einigen anderen Ländern patentrechtlich geschützt sind. Bestcolor ist eine eingetragene Marke der Electronics For Imaging GmbH, die in den USA durch Copyright urheberrechtlich geschützt ist. ADS, AutoCal, Auto-Count, Balance, Build, ColorCal, Digital StoreFront, Estimate, Fiery Link, Fiery Prints, Fiery Spark, FreeForm, Hagen, Intelligent Device Management, Logic, MicroPress, Printcafe, PSI, PSI Flexo, RIPChips, Scan, SendMe, Splash, Spot-On, VisualCal, WebTools, das EFI Logo, das Fiery Prints Logo, und Essential to Print sind Marken der Electronics for Imaging, Inc. Best, das Best Logo, Colorproof, PhotoXposure, Remoteproof und Screenproof sind Marken der Electronics For Imaging GmbH. Alle anderen Bezeichnungen und Produktnamen können Marken oder eingetragene Marken der jeweiligen Rechtsinhaber sein und werden hiermit anerkannt. ©2006 Electronics For Imaging

EFI, Kaiserswerther Str. 115  
40880 Ratingen, Germany  
tel +49 [0]2102 7454 100  
fax +49 [0]2102 7454 111  
[www.efi.com](http://www.efi.com)

**Krügercolor**  
**Dr. Jürgen Krüger**  
Halker Zeile 82 ♦ D-12305 Berlin  
Tel. 030 - 76 28 80 47  
Fax 01212 - 5 291 32 413  
[www.dr-juergen-krueger.de](http://www.dr-juergen-krueger.de)  
[info@dr-juergen-krueger.de](mailto:info@dr-juergen-krueger.de)

EFI B.V, Boeing Avenue 201-207  
1119 PD Schiphol-Rijk, The Netherlands  
tel +31 [0]20 658 8000  
fax +31 [0]20 658 8001  
[www.efi.com](http://www.efi.com)

D042.04.06\_DE