

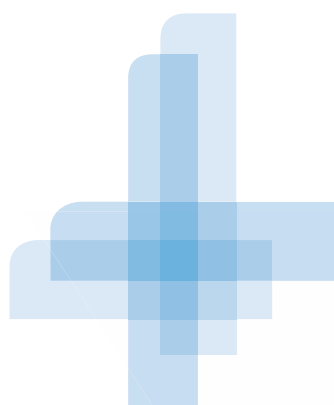


EFI Colorproof eXpress



Proofing to Go – clever, einfach und schnell!

Graphic Arts Solutions



EFI Colorproof eXpress: clever, einfach, schnell und genau

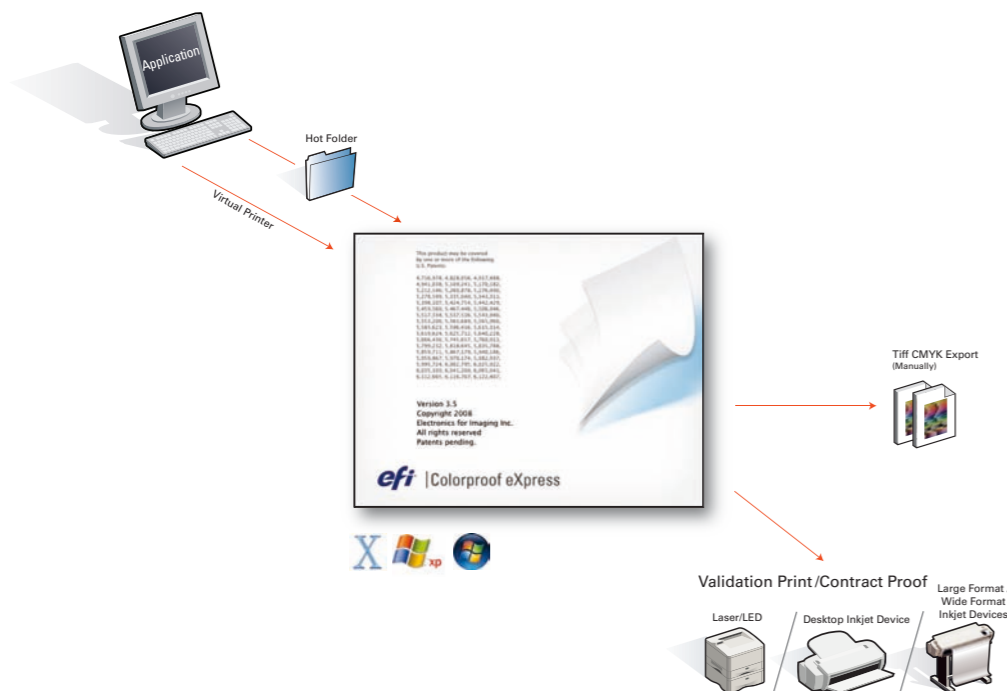
Ob Sie als Grafikdesigner, für eine Agentur oder einen Druckvorstufenbetrieb tätig sind, die Erstellung von Proofs zur Beurteilung des abschließenden Druckauftrags ist in der heutigen anspruchsvollen Druckumgebung von größter Bedeutung. Auch das Erzielen hoher Qualität mit einem limitierten Budget kann eine Herausforderung darstellen, wenn Sie Ihren Gewinn nicht aus den Augen verlieren möchten.

EFI Colorproof™ eXpress ist die neue Lösung für den leichten Einstieg ins Proofing, die qualitativ hochwertige Proofing-Ergebnisse liefert. Sie eignet sich ideal für kleinere Betriebe mit begrenzten Budgets: Selbst unerfahrene Anwender können damit schnell, einfach und effektiv Validation Prints und Contractproofs erstellen.

Vereinfachen Sie Ihre Arbeitsabläufe

Das Proofing galt lange als Bereich für Experten mit umfassender Vorbildung und langjähriger Erfahrung. Colorproof eXpress bietet eine einfache Lösung, die sich auch für Einsteiger eignet. Anwenderfreundliche Assistenten – sogenannte Wizards – unterstützen Sie bei der Lizenzierung, Registrierung und Einrichtung dieser effizienten RIP-Software, mit der Sie Validation Prints und Vertragsproofs auf Tintenstrahl-, Laser- und LED-Druckern erstellen können.

Vordefinierte Druckmodi für Proofing-, Foto- und Schwarzweißdrucke sowie die Verarbeitung von Sonderfarben mit einem Mausklick gewährleisten eine einfache Anwendung. EFI Colorproof eXpress ist „Proofing to Go“!



Profitieren Sie von den vielen Vorteilen von Colorproof eXpress:

Keine Ausfallzeiten durch die Installation oder Schulungen

In Betrieben mit hoher Auslastung minimiert Colorproof eXpress die Ausfallzeiten für die Installation, Einrichtung und Schulungen. Im Gegensatz zu anderen RIP-Lösungen, die eine umfangreiche Installation und Einrichtungszeit erfordern, bietet Colorproof eXpress Wizards zur einfachen Lizenzierung, Registrierung und Einrichtung unter Macintosh® oder Windows®.

Einfache Bedienung für Jedermann

Alle Mitarbeiter Ihres Betriebs können mit Colorproof eXpress arbeiten, um schnell und zuverlässig die hohen Standards Ihrer Kunden zu erfüllen. Colorproof eXpress ermöglicht die Definition von Farb- und Druckvoreinstellungen gemäß Ihren Anforderungen und bietet darüber hinaus vordefinierte Druckmodi für Proofing-, Foto- und Schwarzweißdrucke. Sonderfarben können mit einem Mausklick verarbeitet werden.

Intuitive grafische Benutzeroberfläche

Mit Colorproof eXpress entfällt jegliche langwierige Einarbeitung. Die Benutzeroberfläche ist extrem anwenderfreundlich gestaltet. Auf die gängigsten Aufgaben für den täglichen Betrieb können Sie bequem über eine Menüanzeige zugreifen.

Auf Standards ausgerichtet

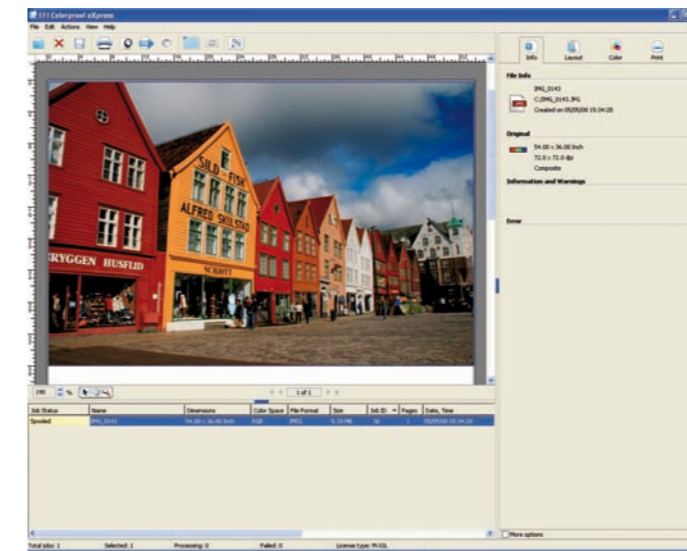
Ihre Kunden können sich darauf verlassen, dass Colorproof eXpress offene Marktstandards unterstützt und sich daher leicht in Workflows integrieren lässt, die auf solchen offenen Standards basieren. Das ICC-kompatible Software-RIP ermöglicht die rasche und einfache Erstellung von Prüfdrucken und Vertragsproofs auf Tintenstrahl-, Laser- und LED-Druckern.

Verarbeitung und Drucken von Remote Jobs

Enge Termine und kurze Bearbeitungszeiten machen eine effektive Kommunikation zwischen Proof-Anbietern und Kunden unerlässlich. Das Verarbeiten und Drucken von Remote Jobs mit EFI Colorproof eXpress ermöglicht das Proofen am Standort des Kunden und beschleunigt somit den Freigabeprozess.

Eine kostensparende Lösung

Wie viele andere integrierte Lösungen von EFI bietet Colorproof eXpress eine hohe Rentabilität. Wenn die Geschäftsentwicklung Ihres Unternehmens es erfordert, können Sie Ihre Systeme einfach auf die High-End-Lösung EFI® Colorproof XF aufrüsten, die auf dem gleichen User-Interface-Konzept basiert.



Produktkonfigurationen*

- EFI Colorproof eXpress M: Unterstützung aller Drucker bis 18" oder A2
- EFI Colorproof eXpress XL: Unterstützung aller 24-Zoll-Drucker
- EFI Colorproof eXpress XXL: Unterstützung aller Drucker über 24 Zoll

* Unterstützung eines Druckers je Produktkonfiguration.

Hardware-Spezifikationen

Empfohlene Systemvoraussetzungen

- Betriebssystem: Windows, XP Home Edition, XP Professional, Win 2003 Server SP1 R2 Standard, Windows Vista.
Mac OS 10.4 und 10.5.
- Hardware: Windows: PC mit 2 GHz und Pentium IV, 1024 MB RAM, 10/100 Mbit-Netzwerkkarte. Ein freier USB-Anschluss.
Macintosh: Intel Mac-nativ oder Power PC G4, G5, 1024 MB RAM, 10/100 Mbit-Netzwerkkarte. Ein freier USB-Anschluss.
- Unterstützte Sprachen: Englisch, Deutsch, Spanisch, Französisch, Italienisch, Japanisch, Koreanisch und Chinesisch (vereinfacht und traditionell).

Print to Win

EFI (www.efi.com) ist weltweiter Marktführer im Bereich digitale Farbdruckserver und Controller, Drucker und Tinten für das Superbreitformat, industrielle Tintenstrahldrucksysteme und Druckmanagement, Web-to-Print- und Proofing-Lösungen.

EFI hat es sich zum Ziel gemacht, seinen Kunden mittels preisgekrönter, skalierbarer Lösungen, die den Workflow vom Erstellungsprozess bis zum Druckprozess abdecken, einen Wettbewerbsvorteil zu verschaffen und damit zu höherer Produktivität und höheren Gewinnen zu verhelfen. EFI unterhält weltweit über 23 Niederlassungen.

Colorproof eXpress

Auto-Count, Bliss, Changing the Way the World Prints, ColorWise, Command WorkStation, DocBuilder, DocBuilder Pro, DocStream, EDOX, EFI, Fiery, das Fiery-Logo, Fiery Driven, das Fiery Driven-Logo, OneFlow, PrinterSite, PrintFlow, PrintMe, PrintSmith Site, Prograph, Proteus, RIP-While-Print, Setting the Standard in Digital Printing, Ultravu und VUTEk sind eingetragene Marken der Electronics For Imaging, Inc., die in den USA und/oder einigen anderen Ländern patentrechtlich geschützt sind. Bestcolor ist eine eingetragene Marke der Electronics For Imaging GmbH, die in den USA durch patentrechtlich geschützt ist. AutoCal, Balance, BioVu, BioWare, Build, ColorCal, Digital StoreFront, Estimate, Fiery Link, Fiery Prints, Fiery Spark, FreeForm, Hagen, Jetrion, Logic, MicroPress, PhotoXposure, Printcafe, PrintSmith, PSI, PSI Flexo, Re... UltraTex, UV Series 50, VisualCal, WebTools, das... Best-Logo, Colorproof, PhotoXposure, Remoteproof... men können Marken oder eingetragene Marken der

EFI, Kaiserswerther Str. 115
40880 Ratingen, Germany
tel +49 [0]2102 7454 100
fax +49 [0]2102 7454 111
www.efi.com

Krügercolor
Dr. Jürgen Krüger
Halker Zeile 82 ♦ D-12305 Berlin
Tel. 030 - 76 28 80 47
Fax 01212 - 5 291 32 413
www.dr-juergen-krueger.de
info@dr-juergen-krueger.de

D035.04.08_DE